

Haus 1 | WE 6

1. Obergeschoss

4 Zimmer, 106,5 m², barrierefrei nach Bau0 Bln.

BUWOG

**LOTSEN
HÄUSER**

* 52°
NORD



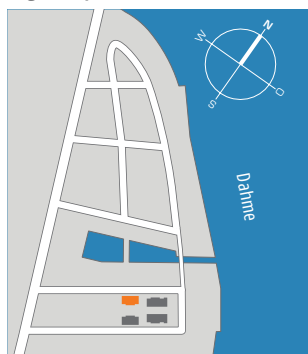
Diele	13,2 m ²
Wohnen / Kochen / Essen	34,5 m ²
Zimmer 1	14,2 m ²
Zimmer 2	10,0 m ²
Zimmer 3	11,0 m ²
Bad 1	7,3 m ²
Bad 2	3,9 m ²
Abstellraum	3,9 m ²
Hauswirtschaftsraum	2,0 m ²
Balkon (50%)	6,5 m ²
Gesamt	106,5 m²

Legende:

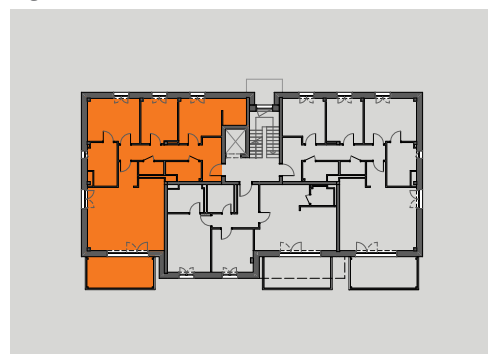
- abgehängte Decke
- Sonnenschutz Rollläden
- Sonnenschutz Raffstore
- Projektionslinie
- Gang-/Standflügel
- Verlegerichtung Parkett
- Glasgeländer
- 2. Rettungsweg

Alle Maße sind ca.-Angaben. Alle Grundrisse entsprechen dem aktuellen Stand der Planung und unterliegen laufenden Veränderungen in der Bearbeitung. Die Möblierungsvorschläge sind unverbindlich. Stand: Juli 2020.

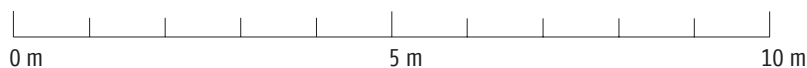
Lage im Quartier



Lage im Gebäude



Ansicht Nord-West



BUWOG