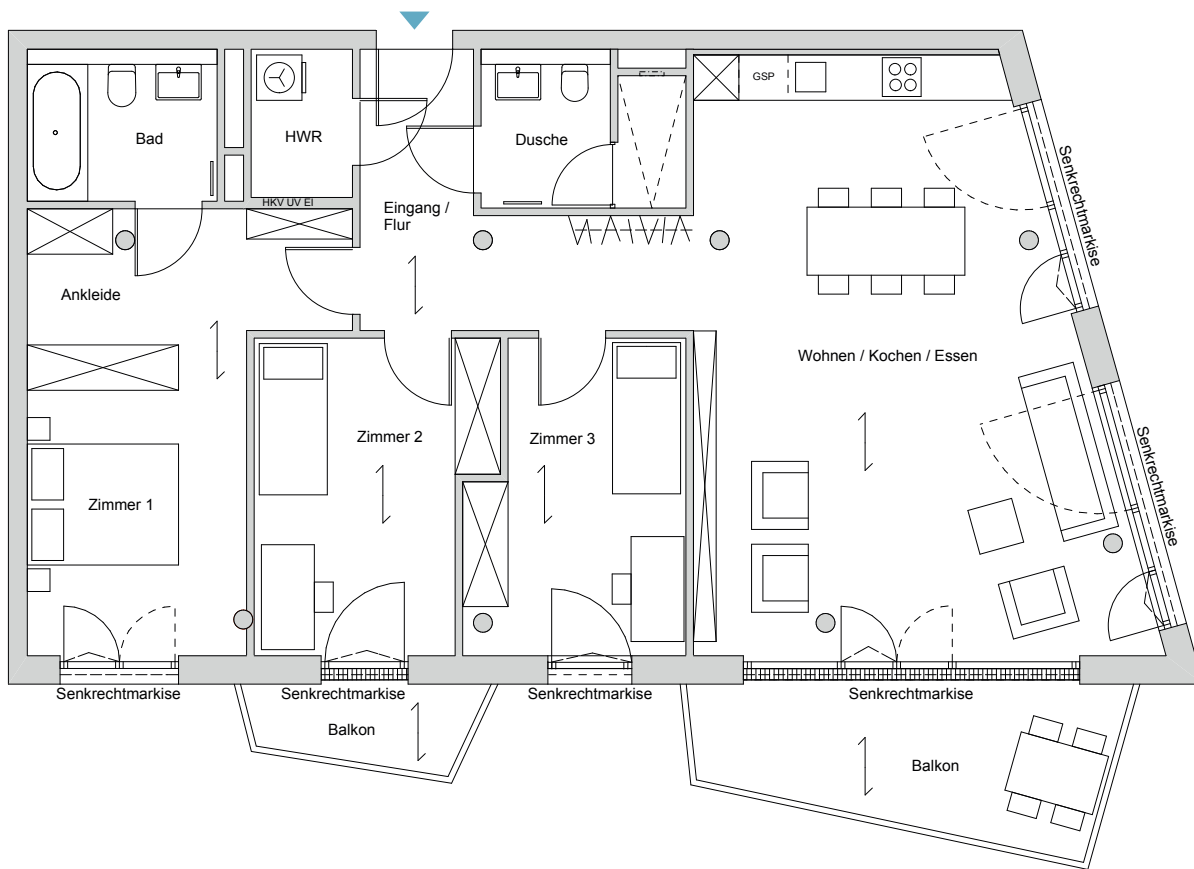


Haus 3, 1. OG, WE 52 (3.1.2), 4 Zimmer, 114,55 m<sup>2</sup> (barrierefrei)



|                           |                             |
|---------------------------|-----------------------------|
| Eingang / Flur            | 10,00 m <sup>2</sup>        |
| Wohnen / Kochen / Essen   | 41,46 m <sup>2</sup>        |
| Zimmer 1 (inkl. Ankleide) | 19,52 m <sup>2</sup>        |
| Zimmer 2                  | 12,33 m <sup>2</sup>        |
| Zimmer 3                  | 11,26 m <sup>2</sup>        |
| Bad                       | 5,05 m <sup>2</sup>         |
| Dusche                    | 5,26 m <sup>2</sup>         |
| HWR                       | 2,63 m <sup>2</sup>         |
| Balkon 1 (50%)            | 5,45 m <sup>2</sup>         |
| Balkon 2 (50%)            | 1,59 m <sup>2</sup>         |
| <b>Gesamt</b>             | <b>114,55 m<sup>2</sup></b> |

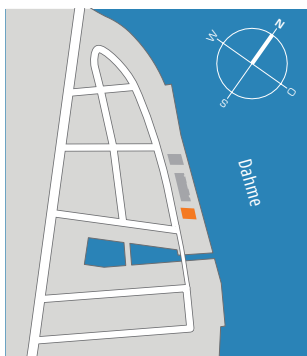
Legende:

abgehängte Decke

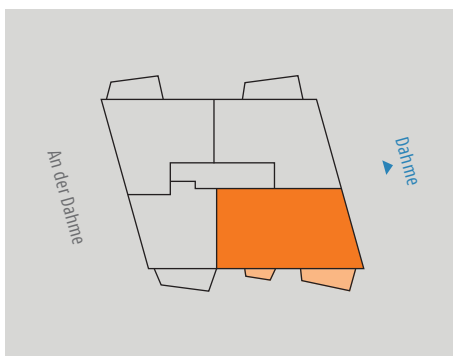
Dreh-/Kippfenster

Verlegerichtung Parkett

Alle Maße sind ca.-Angaben. Alle Grundrisse entsprechen dem aktuellen Stand der Planung und unterliegen laufenden Veränderungen in der Bearbeitung. Die Möblierungsvorschläge sind unverbindlich. Stand: Oktober 2018.



Lage im Quartier



Lage im Objekt



Ansicht Nord-Ost

