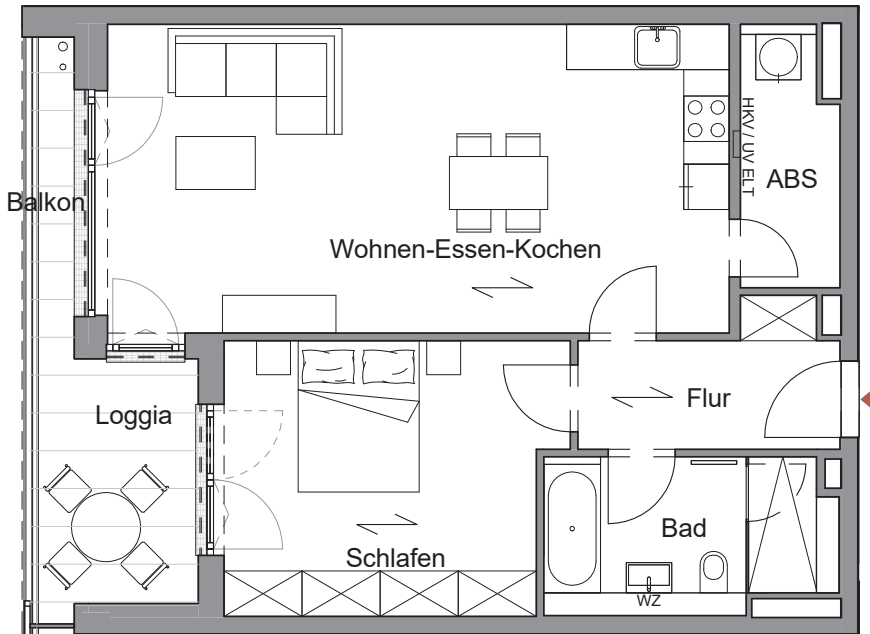


# HAUS AN DER DAHME


Wohnen  
am Wasser  
in Berlin-Grünau  
**NORD\***

Erdgeschoss, 2 Zimmer, 72,31 m<sup>2</sup>  
WE 01



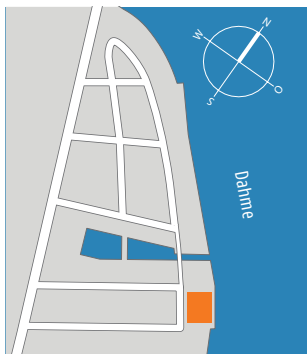
Legende:

 abgehängte Decke

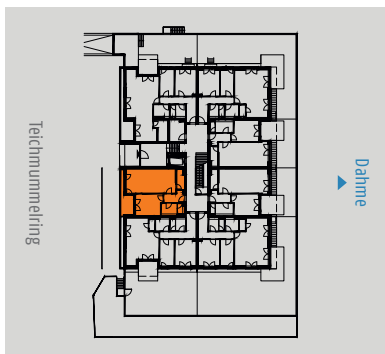
 Dreh-/Kippfenster

Wohnen / Essen / Kochen	34,24 m <sup>2</sup>
Schlafen	15,98 m <sup>2</sup>
Bad	7,67 m <sup>2</sup>
Flur	5,58 m <sup>2</sup>
Abstellraum	4,25 m <sup>2</sup>
Loggia (50%)	3,53 m <sup>2</sup>
Balkon (50%)	1,06 m <sup>2</sup>
<b>Gesamt</b>	<b>72,31 m<sup>2</sup></b>

Alle Maße sind ca.-Angaben. Alle Grundrisse entsprechen dem aktuellen Stand der Planung und unterliegen laufenden Veränderungen in der Bearbeitung. Die Möblierungsvorschläge sind unverbindlich. Stand: Mai 2018.



Lage im Quartier



Lage im Objekt



Ansicht Nord-Ost

