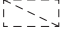


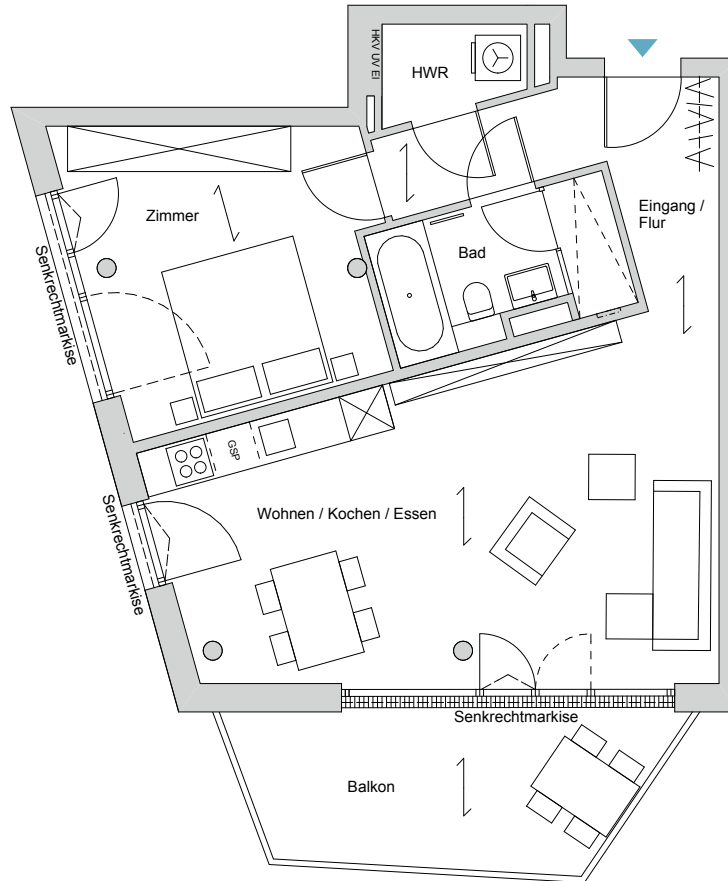


Haus 3, 2. OG, WE 55 (3.2.1), 2 Zimmer, 66,19 m²

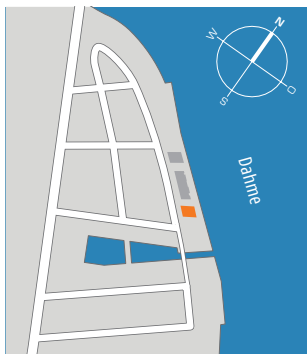
Legende:

-  abgehängte Decke
-  Dreh-/Kippfenster
-  Verlegerichtung Parkett

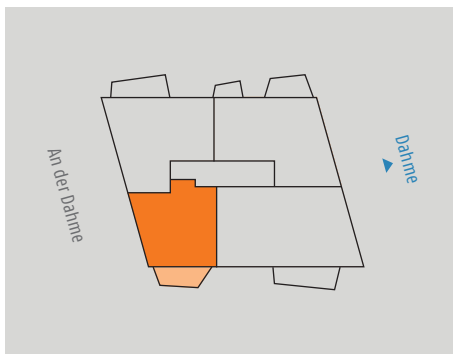


Eingang / Flur	7,49 m ²
Wohnen / Kochen / Essen	30,74 m ²
Zimmer	14,55 m ²
Bad	5,54 m ²
HWR	2,16 m ²
Balkon (50%)	5,71 m ²
Gesamt	66,19 m²

Alle Maße sind ca.-Angaben. Alle Grundrisse entsprechen dem aktuellen Stand der Planung und unterliegen laufenden Veränderungen in der Bearbeitung. Die Möblierungsvorschläge sind unverbindlich. Stand: Oktober 2018.



Lage im Quartier



Lage im Objekt



Ansicht Nord-Ost

