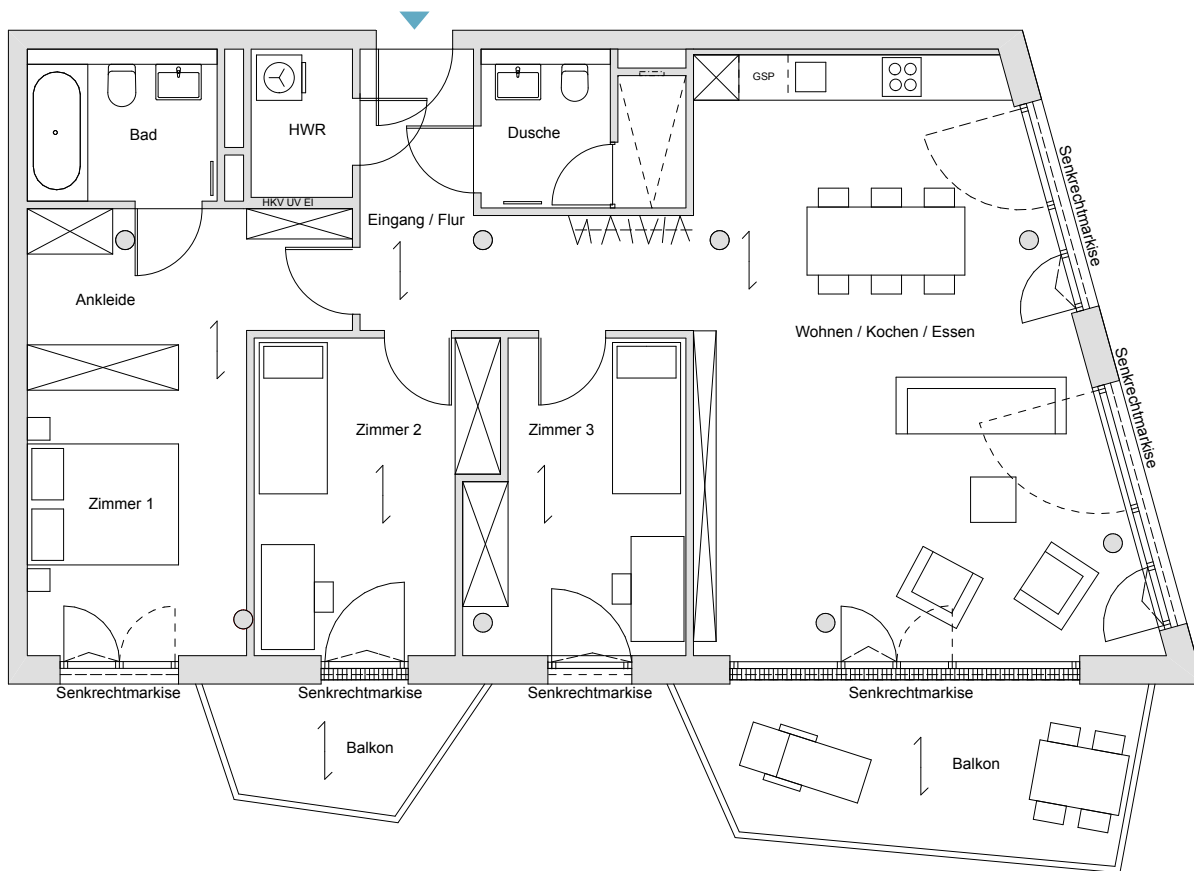


Haus 1, 1. OG, WE 6 (1.1.2), 4 Zimmer, 116,40 m² (barrierefrei)



Eingang / Flur	10,00 m ²
Wohnen / Kochen / Essen	41,46 m ²
Zimmer 1 (inkl. Ankleide)	19,51 m ²
Zimmer 2	12,33 m ²
Zimmer 3	11,26 m ²
Bad	5,05 m ²
Dusche	5,26 m ²
HWR	2,62 m ²
Balkon 1 (50%)	6,50 m ²
Balkon 2 (50%)	2,41 m ²
Gesamt	116,40 m²

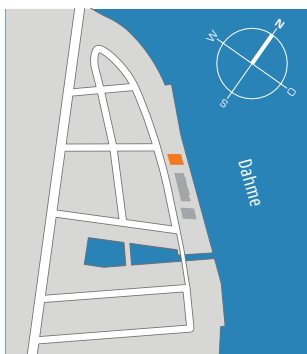
Legende:

 abgehängte Decke

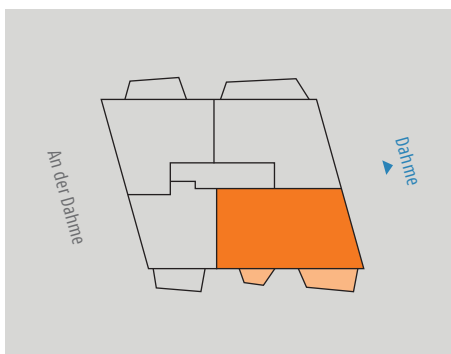
 Dreh-/Kippfenster

 Verlegerichtung Parkett

Alle Maße sind ca.-Angaben. Alle Grundrisse entsprechen dem aktuellen Stand der Planung und unterliegen laufenden Veränderungen in der Bearbeitung. Die Möblierungsvorschläge sind unverbindlich. Stand: Oktober 2018.



Lage im Quartier



Lage im Objekt



Ansicht Nord-Ost

