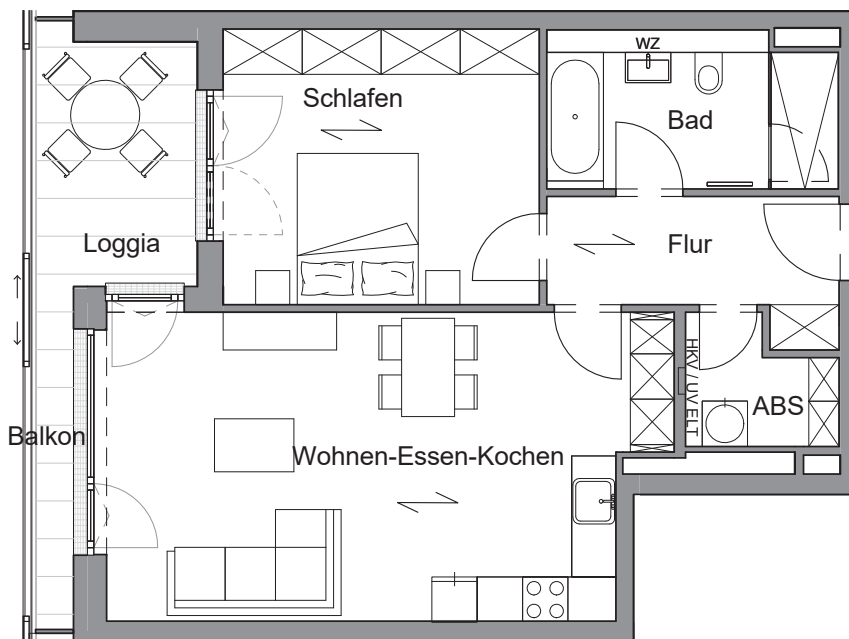


# HAUS AN DER DAHME

1. Obergeschoss, 2 Zimmer, 66,55 m<sup>2</sup>  
WE 15


Wohnen  
am Wasser  
in Berlin-Grünau  
**NORD** \*



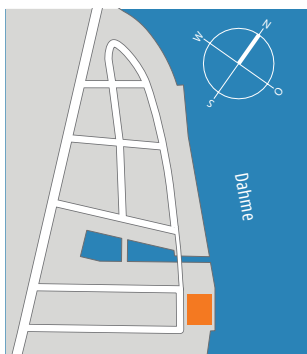
Wohnen / Essen / Kochen	29,48 m <sup>2</sup>
Schlafen	15,50 m <sup>2</sup>
Bad	7,84 m <sup>2</sup>
Flur	6,08 m <sup>2</sup>
Abstellraum	2,99 m <sup>2</sup>
Loggia (50%)	3,57 m <sup>2</sup>
Balkon (50%)	1,09 m <sup>2</sup>
<b>Gesamt</b>	<b>66,55 m<sup>2</sup></b>

Legende:

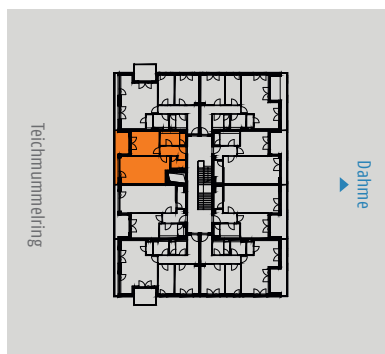
 abgehängte Decke

 Dreh-/Kippfenster

Alle Maße sind ca.-Angaben. Alle Grundrisse entsprechen dem aktuellen Stand der Planung und unterliegen laufenden Veränderungen in der Bearbeitung. Die Möblierungsvorschläge sind unverbindlich. Stand: Mai 2018.



Lage im Quartier



Lage im Objekt



Ansicht West

