

HAUS AN DER DAHME

Wohnen
am Wasser
in Berlin-Grünau
NORD *

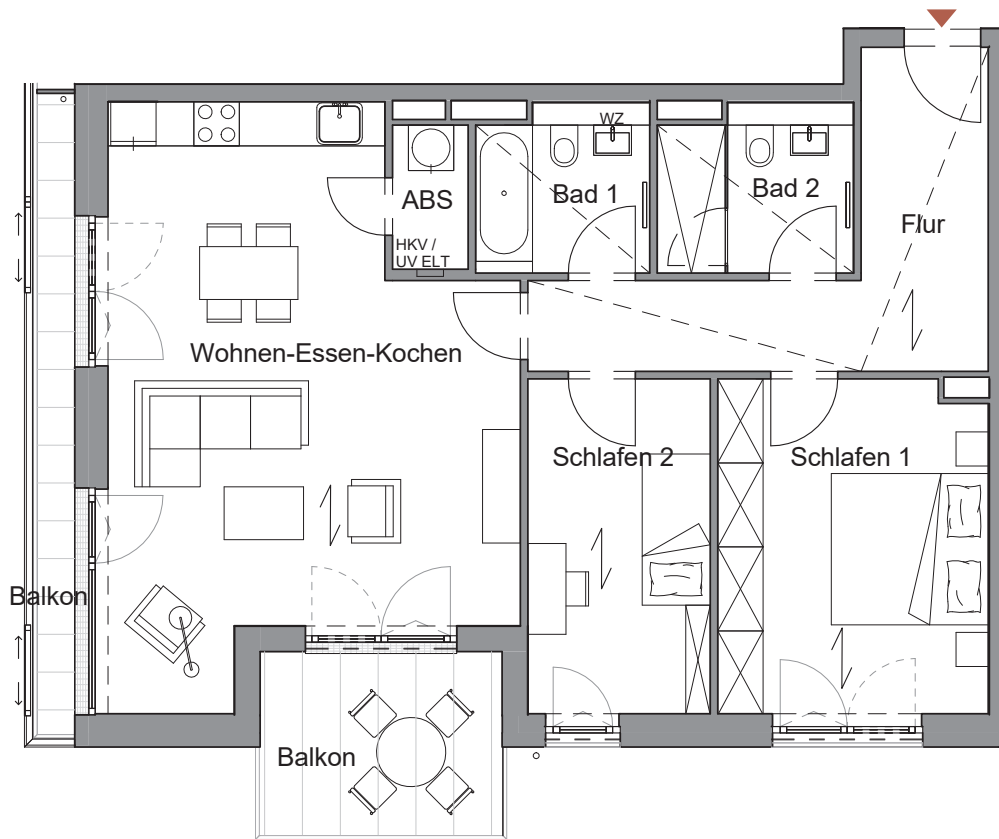
3. Obergeschoss, 3 Zimmer, 94,28 m²
WE 25

Wohnen / Essen / Kochen	36,58 m ²
Schlafen 1	15,94 m ²
Schlafen 2	10,83 m ²
Bad 1	4,96 m ²
Bad 2	5,57 m ²
Flur	12,49 m ²
Abstellraum	1,90 m ²
Balkon (50%)	3,89 m ²
Balkon (50%)	2,12 m ²
Gesamt	94,28 m²

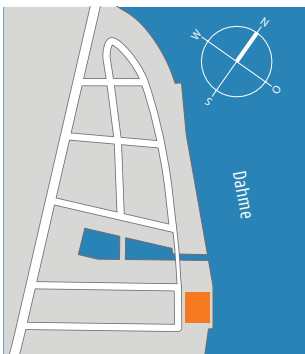
Legende:

 abgehängte Decke

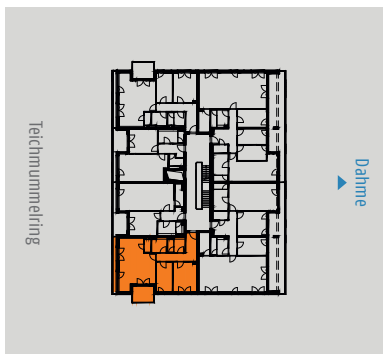
 Dreh-/Kippfenster



Alle Maße sind ca.-Angaben. Alle Grundrisse entsprechen dem aktuellen Stand der Planung und unterliegen laufenden Veränderungen in der Bearbeitung. Die Möblierungsvorschläge sind unverbindlich. Stand: Mai 2018.



Lage im Quartier



Lage im Objekt



Ansicht Süd

