

HAUS AN DER DAHME

VORABZUG
Stand Januar 2018

Wohnen
am Wasser
in Berlin-Grünau
NORD *

1. Obergeschoss, 3 Zimmer, 94,39 m²
WE 14

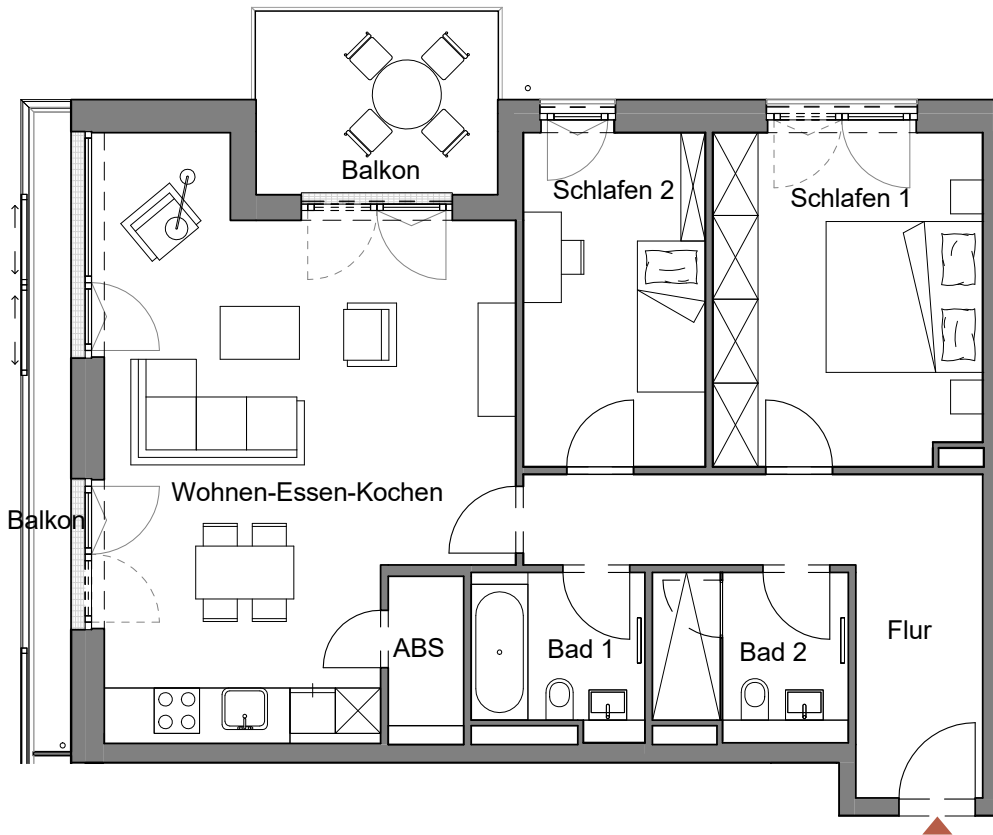
Legende:

 abgehängte Decke

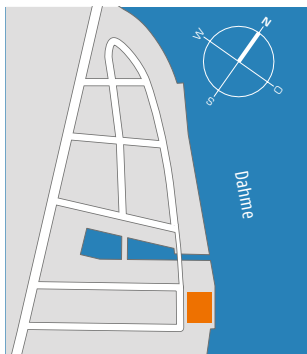


Dreh-/Kippfenster

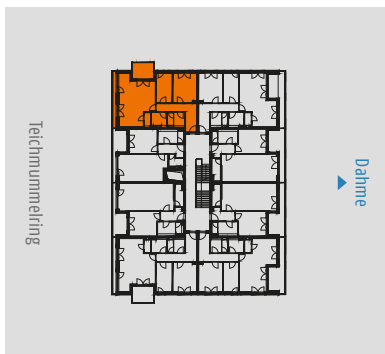
Wohnen / Essen / Kochen	36,58 m ²
Schlafen 1	15,94 m ²
Schlafen 2	10,83 m ²
Bad 1	4,74 m ²
Bad 2	5,57 m ²
Flur	12,48 m ²
Abstellraum	2,23 m ²
Loggia (50%)	3,89 m ²
Balkon (50%)	2,13 m ²
Gesamt	94,39 m²



Alle Maße sind ca.-Angaben. Alle Grundrisse entsprechen dem aktuellen Stand der Planung und unterliegen laufenden Veränderungen in der Bearbeitung. Die Möblierungsvorschläge sind unverbindlich. Stand: Januar 2018.



Lage im Quartier



Lage im Objekt



Ansicht West

